

# ぶら 探訪

## 第28回 「井笠鉄道神辺線跡を歩く」

平成27(2015)年3月7日



高野川鉄橋を通過する国鉄福塩線と井笠鉄道神辺線(レイルNo.30より)

講師 田中伸治

# 井笠鉄道神辺線の概略

明治時代末ごろから、全国各地に軽便鉄道とよばれる簡易的な鉄道が数多く作られるようになりました。福山では、鞆軽便鉄道(福山⇔鞆町)、両備軽便鉄道(福山⇔府中)、そして、1922年(大正11年)に両備軽便鉄道の支線として、神辺と高屋(井原市)までを結ぶ「**両備軽便鉄道高屋線**」が建設されました。

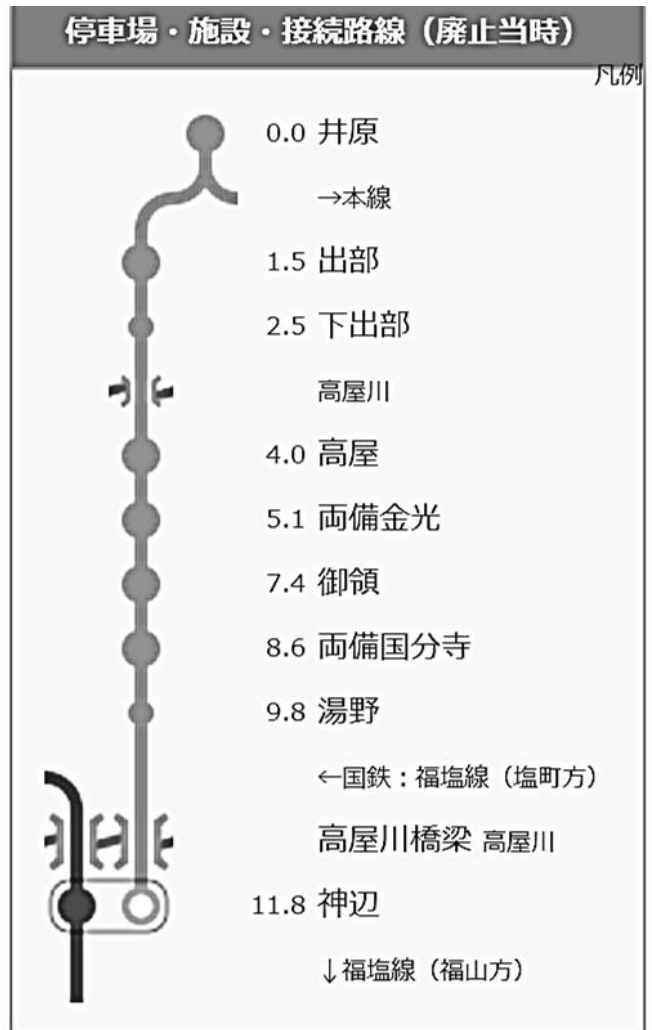
また、井原から高屋にかけては「**井笠鉄道高屋線**」が建設され、両備軽便鉄道の高屋線と接続し、井原まで直通運転が行われました。

しかし、両備軽便鉄道の本線は1933年(昭和8年)に国有化され「**福塩線**」となったため、国有対象から外された高屋線のみが「**神高鉄道**」として民営のまま運行が継続されることになります。

ですが、わずか7.8kmの路線ですので、単独での事業運営は早々に困難となり、神高鉄道は井笠鉄道に吸収され、1940年(昭和15年)に「**井笠鉄道神辺線**」として再出発しました。

こうして、神辺線は地域の公共交通機関として定着しましたが、自動車の普及により乗客数

が減少したこともあり、1967年(昭和42年)に廃止され井原と神辺を結ぶ鉄道「**国鉄井原線**」の建設用地となりました。



## 神辺線関連年表

図：Wikipediaより

1911(明治44)年	両備軽便鉄道、福山～神辺～高屋、神辺～府中町の鉄道敷設免許を出願。
1911(明治44)年8月21日	両備軽便鉄道に鉄道敷設免許交付。
1911(明治44)年12月12日	両備軽便鉄道株式会社設立。
1913(大正2)年	両備軽便鉄道、福山～府中町間の建設を開始(神辺～高屋間は延期)。
1914(大正3)年7月21日	両備軽便鉄道、福山～府中間開通。
1918年(大正7)年2月18日	神辺～高屋間の鉄道敷設免許失効(官報公示)。
1918年(大正7)年7月13日	神辺～高屋間の鉄道敷設免許再取得。
1922(大正11)年4月9日	神辺～高屋間(7.8km)開業。
1922(大正11)年4月14日	井笠鉄道、井原～高屋間の鉄道敷設免許を出願。
1922(大正11)年4月15日	両備軽便鉄道、高屋～井原間の鉄道敷設免許を出願。
1923(大正12)年4月20日	井笠鉄道に井原～高屋間の鉄道敷設免許を交付(両備軽便鉄道の申請は却下)。
1925(大正14)年2月7日	井笠鉄道、井原～高屋間(4.0km)の営業を開始。
1926(大正15)年6月26日	両備軽便鉄道、両備鉄道と改称。
1933(昭和8)年	鉄道省が両備鉄道の買収を決定、高屋線は対象外となる。
1933(昭和8)年8月31日	神高鉄道株式会社設立、高屋線の地上設備・用地・車両が10万円で譲渡される。
1933(昭和8)年9月1日	両備鉄道、両備福山駅～府中町駅間が国有化、福塩線となる。高屋線は神高鉄道として再開発。
1933(昭和8)年11月15日	福塩線を福塩南線と改称。
1935(昭和10)年12月14日	福塩南線の改軌(762mm→1,067mm)工事完了。福山から神高鉄道への直通運転が廃止される。
1937(昭和12)年12月9日	神高鉄道の解散と路線の廃止を鉄道省に申請。
1940(昭和15)年1月1日	神高鉄道が井笠鉄道に7万1,500円で譲渡され、神辺線となる。
1964(昭和39)年10月7日	井笠鉄道、神辺線の路線廃止申請を提出。
1967(昭和42)年4月1日	神辺線廃止。

# 井笠鉄道神辺線 路線図①



南側より見る湯野駅(井笠鉄道記念館蔵)



1964(昭和39)年。湯野駅より両備国分寺駅方面を望む(レイルNo.30より)



## 井笠鉄道神辺線 路線図②



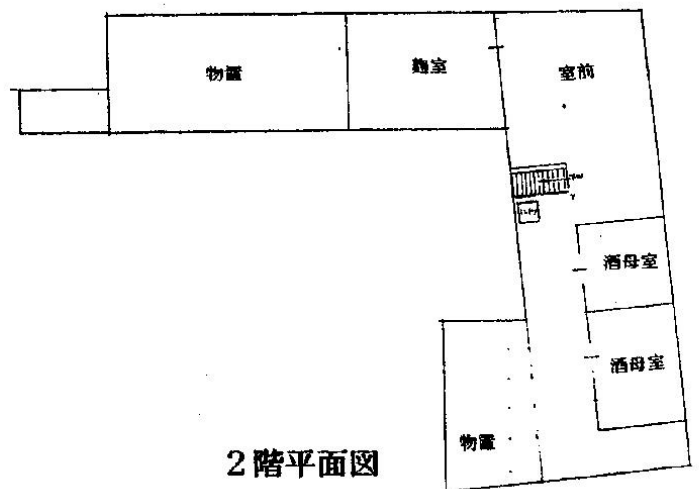
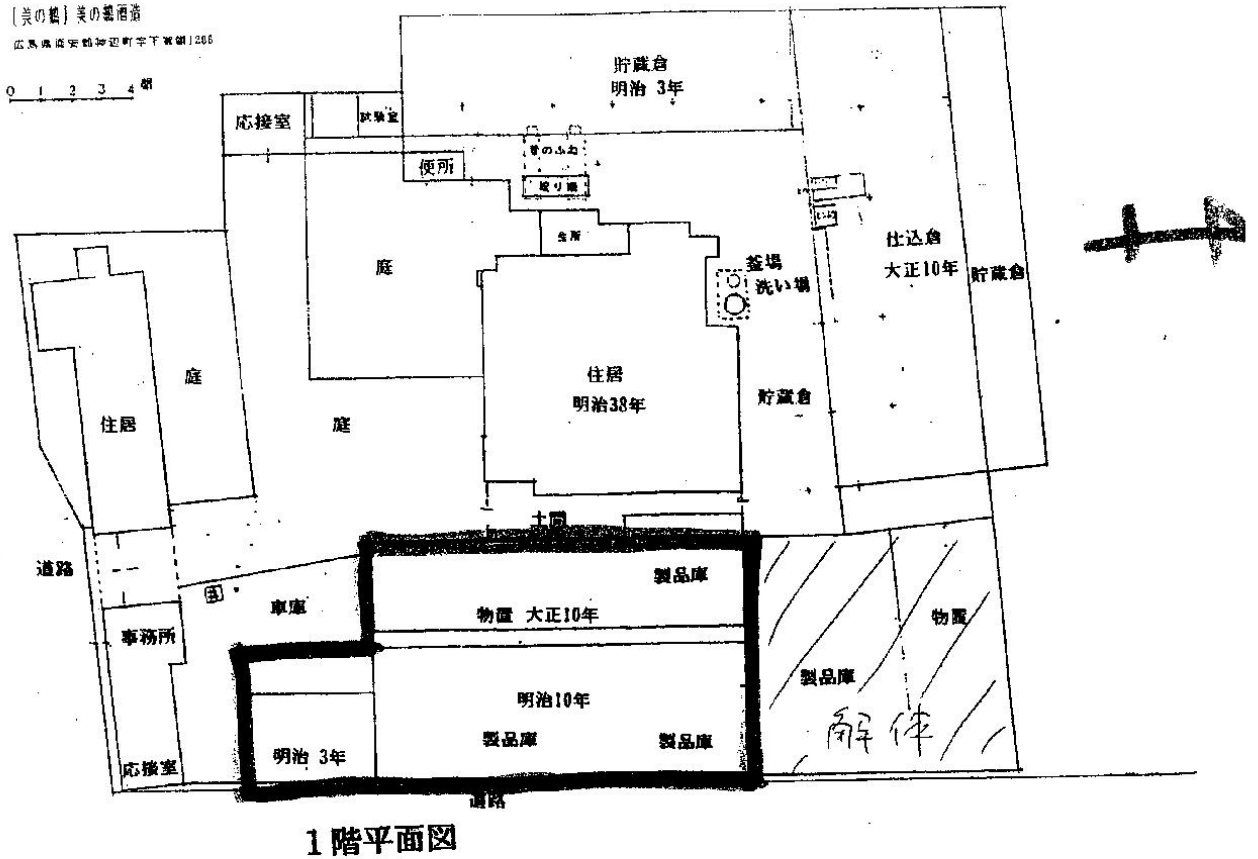
東側より見た両備国分寺駅 (ふるさと神辺より)



井笠鉄道記念館蔵

# 美の鶴酒造

美の鶴酒造は1868(明治元)年に徳永廣治により現在地に創業される。「美の鶴」の酒名は、当時の国分寺住職が所在地の旧称「御野村」にちなみ命名したという。昭和に入り法人化(徳永酒造株式会社)、1911(昭和38)年に社名を「美の鶴酒造株式会社」と変更し、今日に至る。



(作製) 元近畿大学助教授  
 山口 昭三



# 備陽史探訪の会

---

【事務局】

〒720-0824 広島県福山市多治米町5-19-8

TEL 084-953-6157

E-mail [info@bingo-history.net](mailto:info@bingo-history.net)

公式サイト

<http://bingo-history.net>