

歴史講演会

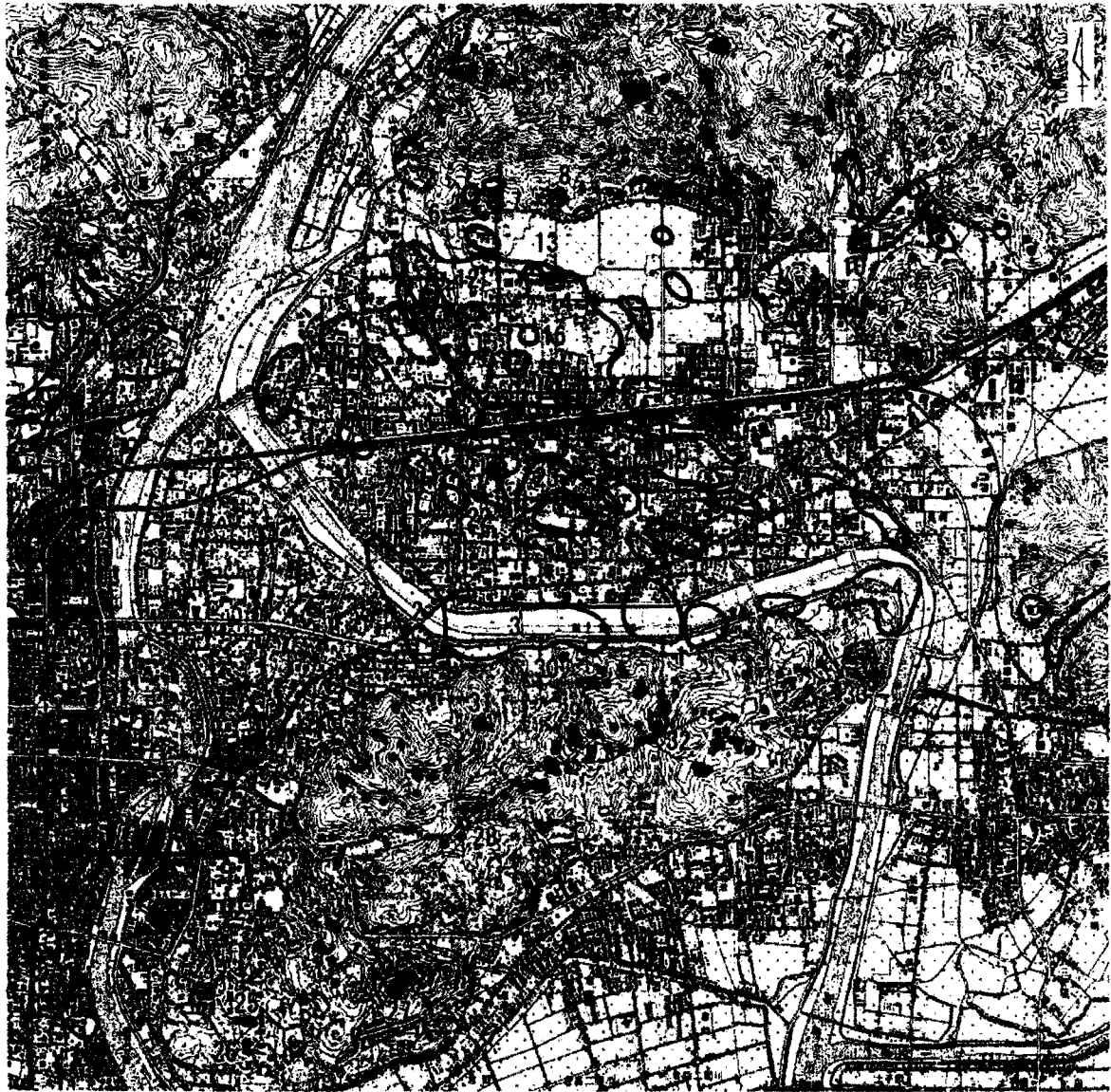
『弥生時代の吉備』

講師：井上 弘

(元岡山県古代吉備文化財センター職員)

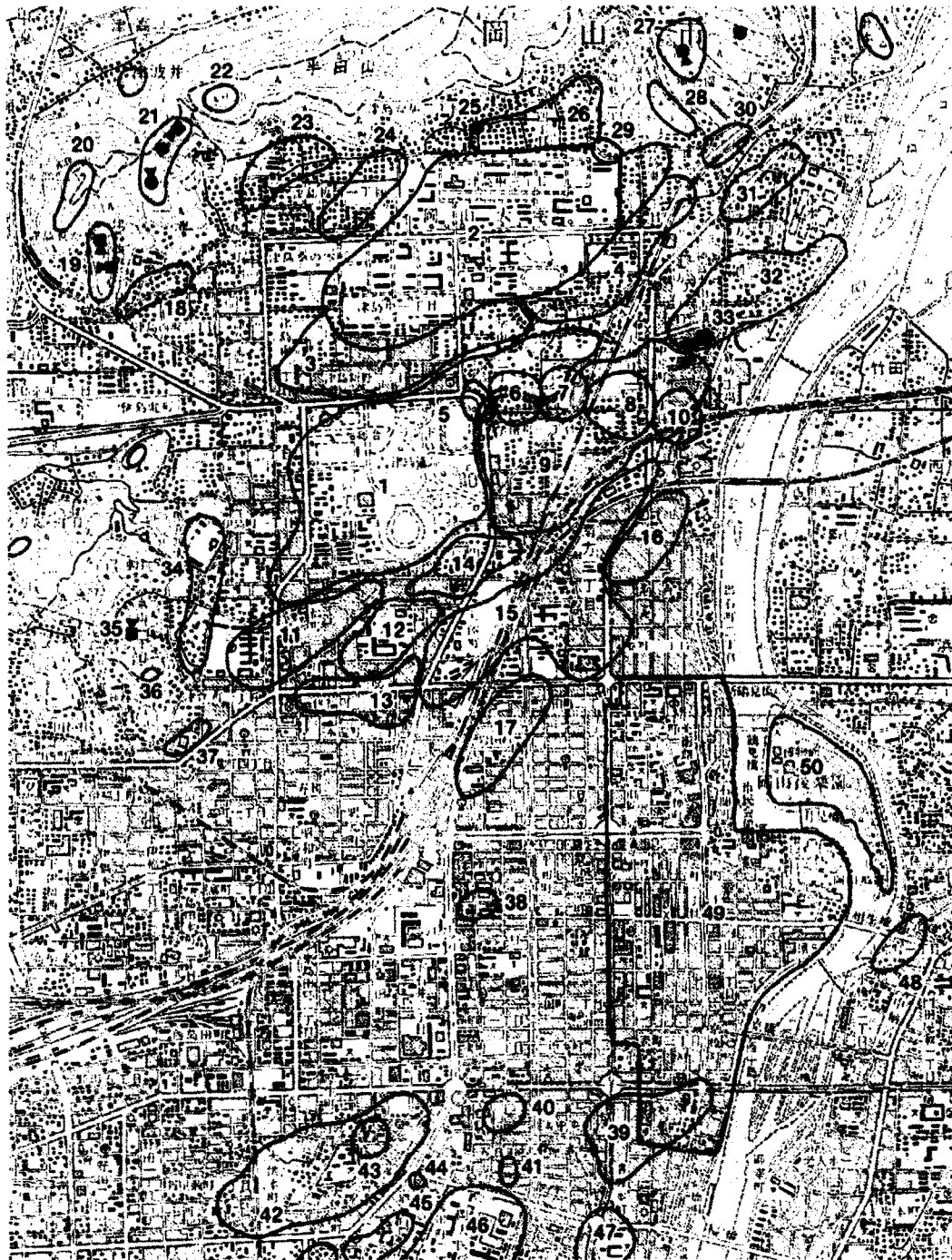
平成 22 年 12 月 11 日 (土)
広島県立歴史博物館 講堂

主催：備陽史探訪の会
共催：広島県立歴史博物館



- | | | | |
|-------------------|--------------|--------------|------------|
| 1 百間川兼基・今谷遺跡 | 2 百間川原尾島遺跡 | 5 中島遺跡 | 6 唐人塚古墳 |
| 3 百間川沢田遺跡 | 4 百間川米田遺跡 | 9 備前車塚古墳 | 10 居都廃寺 |
| 7 貫田廃寺 | 8 浄土寺 | 13 北口遺跡 | 14 成光廃寺 |
| 11 宍甘山主山古墳 | 12 備前国庁跡 | 17 中井・南三反田遺跡 | 18 雄町遺跡 |
| 15 備前国府推定地(南国長)遺跡 | 16 ハガ遺跡 | 21 幡多廃寺 | 22 赤田遺跡 |
| 19 乙多見遺跡 | 20 原尾島遺跡 | 25 網浜茶白山古墳 | 26 操山109号墳 |
| 23 赤田東遺跡 | 24 網浜廃寺 | 29 金蔵山古墳 | 30 沢田大塚古墳 |
| 27 湊茶白山古墳 | 28 旗振台古墳北部遺跡 | 33 正木城跡 | 34 妙見山城跡 |
| 31 明禪寺城跡 | 32 兼基島坂遺跡 | | |

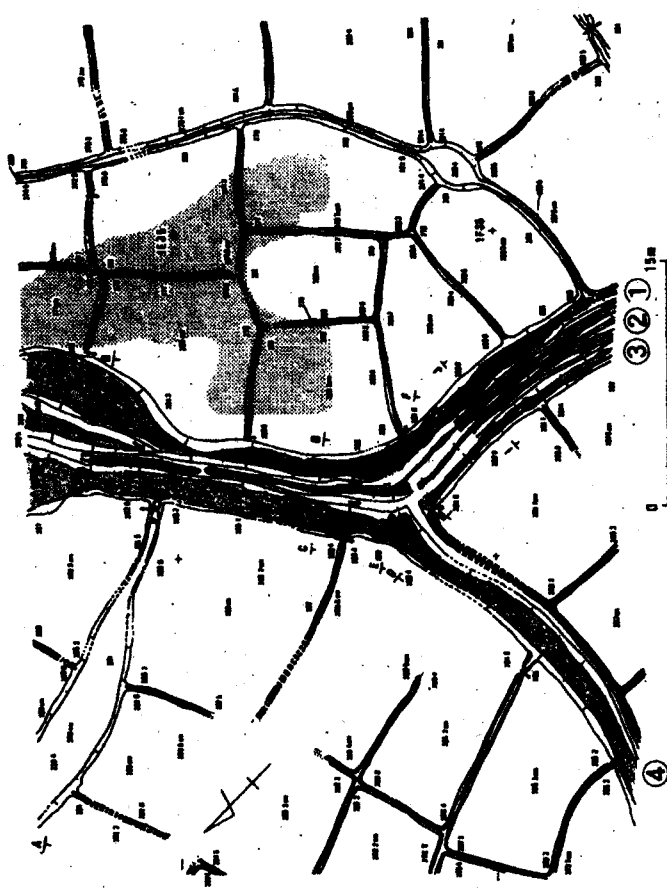
百間川周辺遺跡分布 (1/50,000)



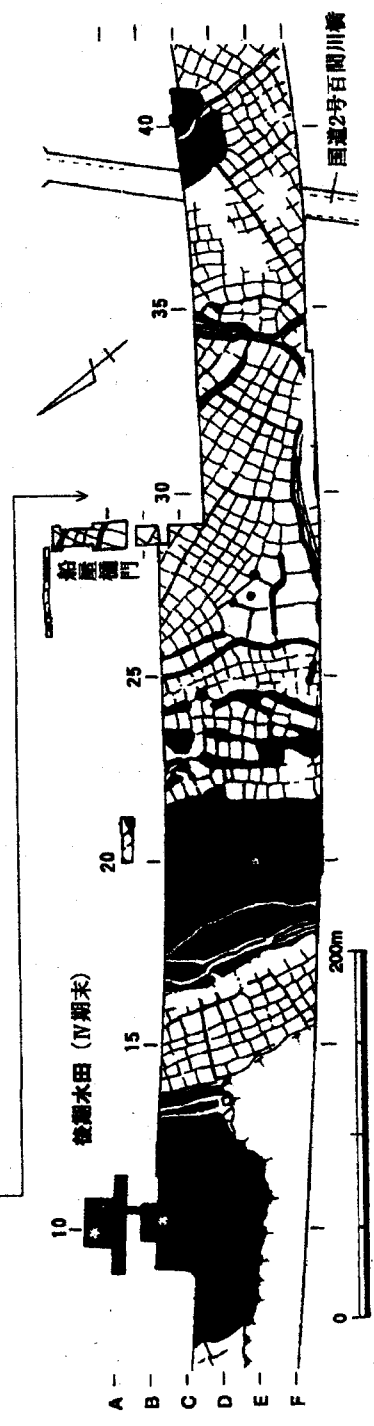
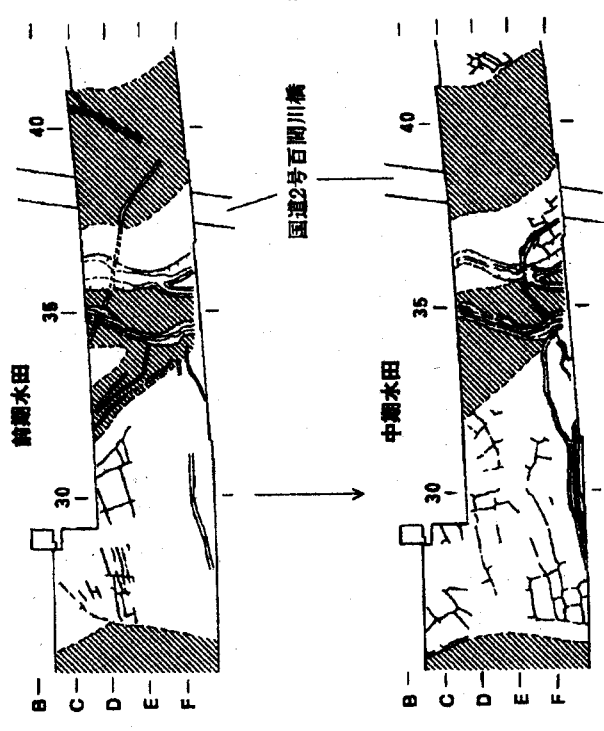
- 1.津島遺跡 2.津島岡大遺跡 3.津島新野遺跡 4.津島江道遺跡 5.北方下沼遺跡 6.北方横田遺跡 7.北方中溝遺跡 8.北方地藏遺跡
 9.北方上沼遺跡ほか 10.北方致ノ内遺跡 11.上伊福遺跡・伊福定門前遺跡 12.上伊福遺跡 13.上伊福(立花)遺跡 14.松岡遺跡 15.南方遺跡ほか
 16.松瀬遺跡 17.集落跡 18.散布地 19.七つ坑古墳群 20.鳥山城跡 21.都村坂墳墓群 22.半田山城跡 23.津島福区遺跡 24.散布地
 25.お塚塚古墳 26.津島東遺跡 27.一本松古墳群 28.散布地 29.朝寝塚貝塚 30.鍵田遺跡 31.二野宮之段遺跡 32.北方長田遺跡 33.神宮寺山古墳
 34.上伊福西遺跡・尾針神社南遺跡 35.津島古墳 36.妙林寺遺跡 37.津島遺跡 38.散布地 39.天満遺跡 40.大供中道遺跡 41.散布地
 42.散布地 43.大供東浦遺跡 44.散布地 45・46.鹿田遺跡 47.新道遺跡 48.散布地 49.岡山城跡 50.後楽園

調査区周辺の地形と主要遺跡分布 (1/25,000)

津島遺跡 4 岡山県埋蔵文化財発掘調査報告 173

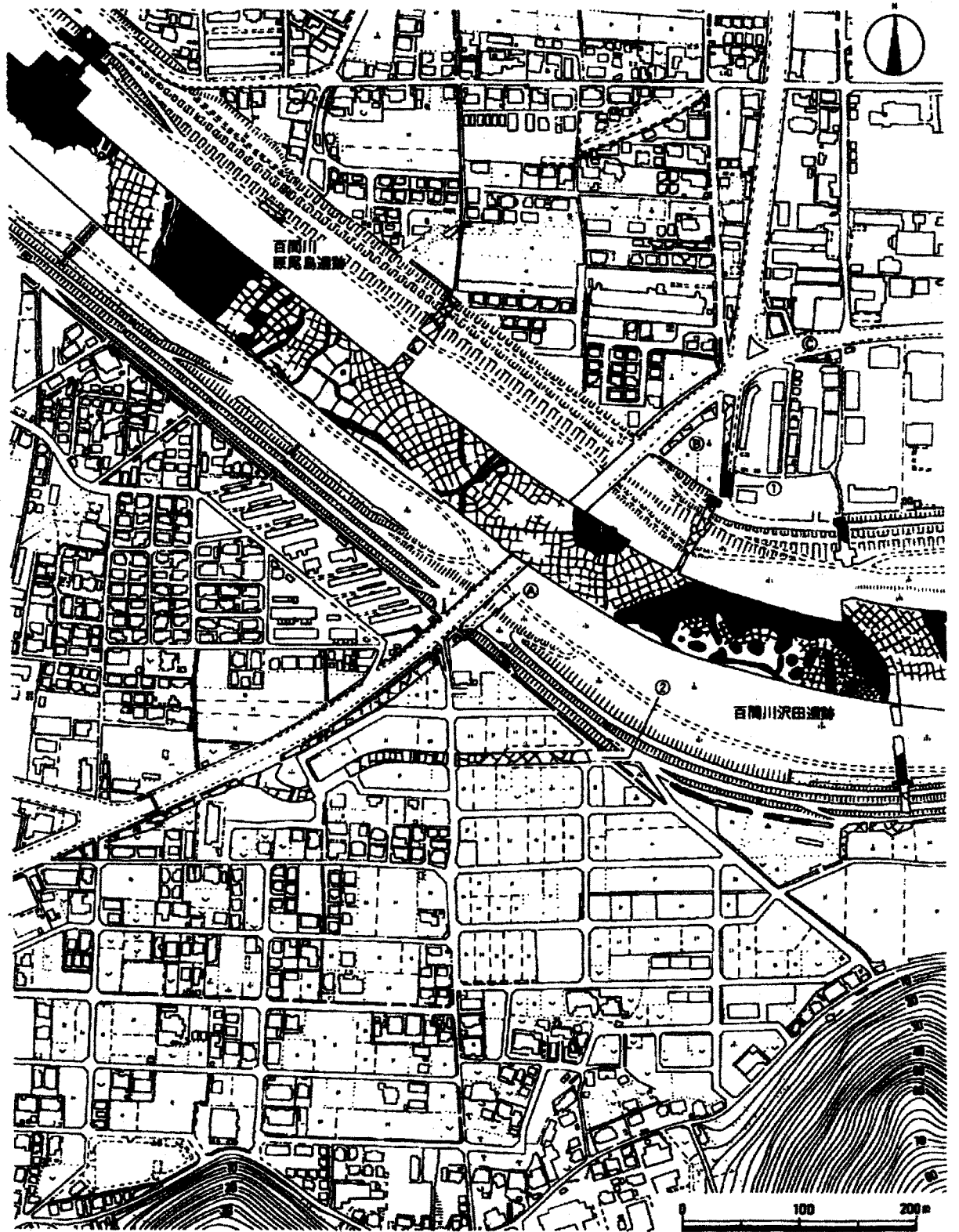


百間川原尾島遺跡 2 岡山県埋蔵文化財発掘調査報告 56



弥生水田の変遷

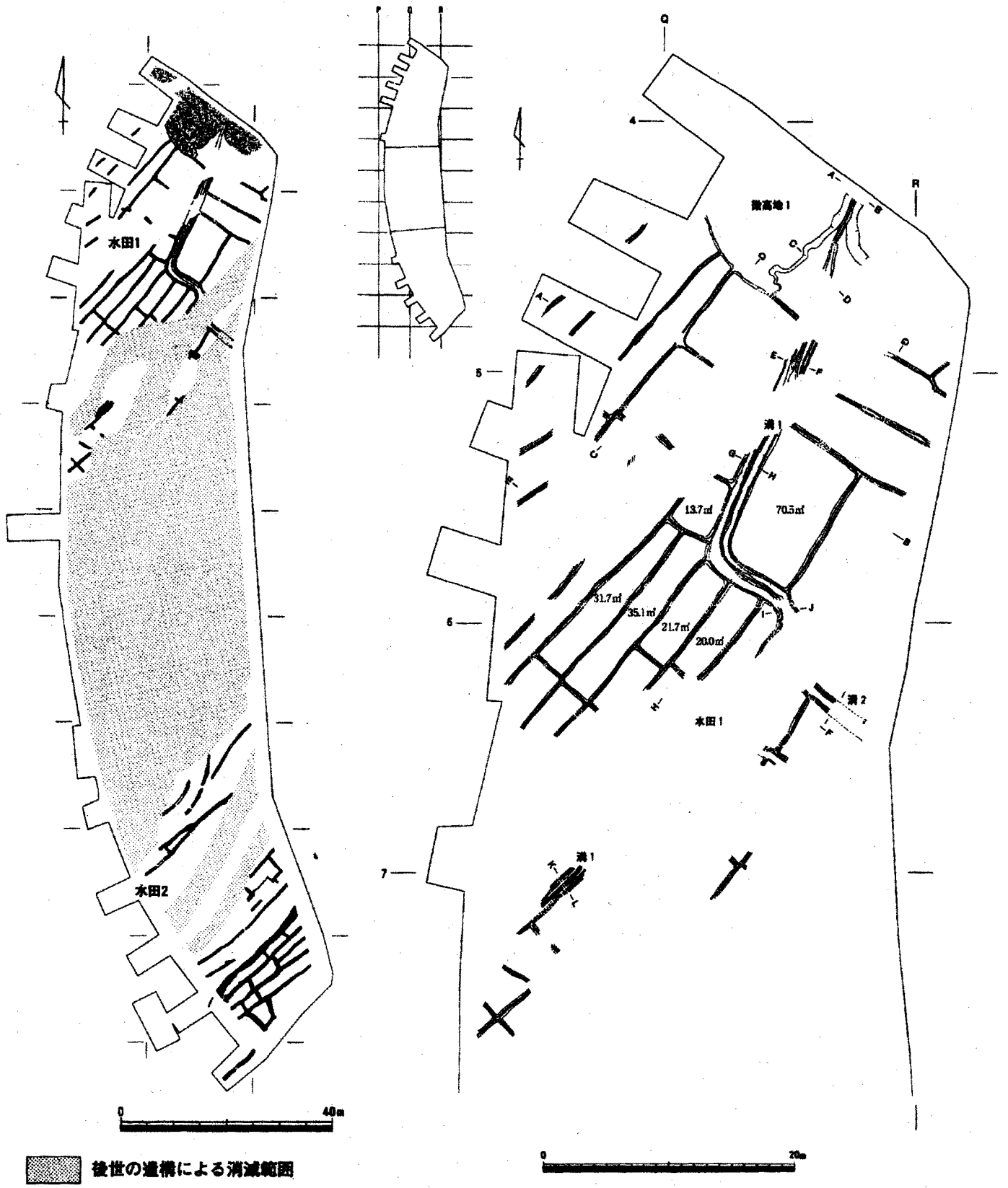
百間川原尾島遺跡 6 岡山県埋蔵文化財発掘調査報告 179

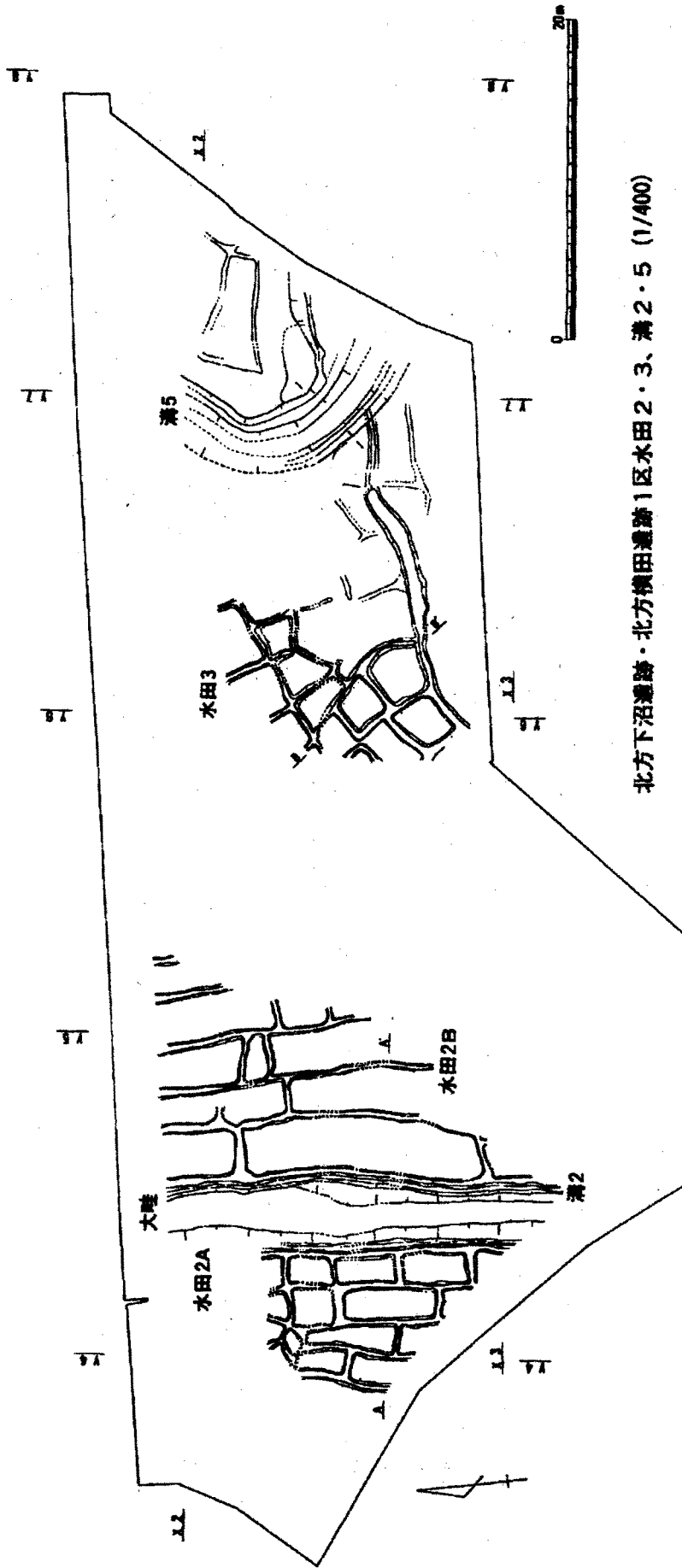


④③本所収原尾島遺跡 ②阿沢田遺跡 ①百間川沢田(市道)遺跡 ②原尾島(市道)遺跡

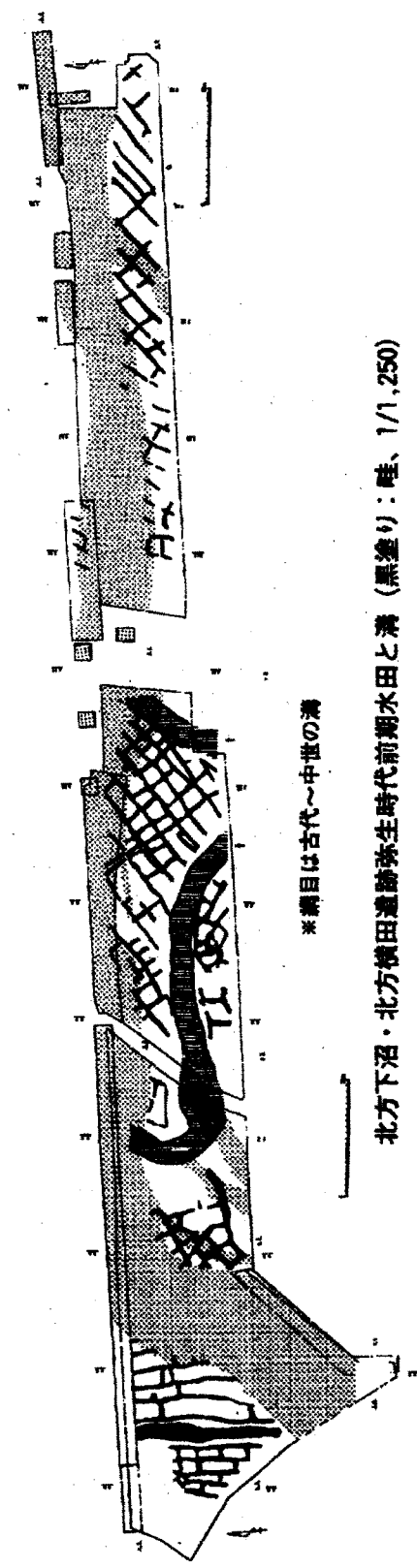
周辺の弥生時代後期末水田分布 (1/5000)

沢田遺跡 岡山県埋蔵文化財発掘調査報告 153





北方下沼遺跡・北方横田遺跡1区水田2・3、溝2・5 (1/400)



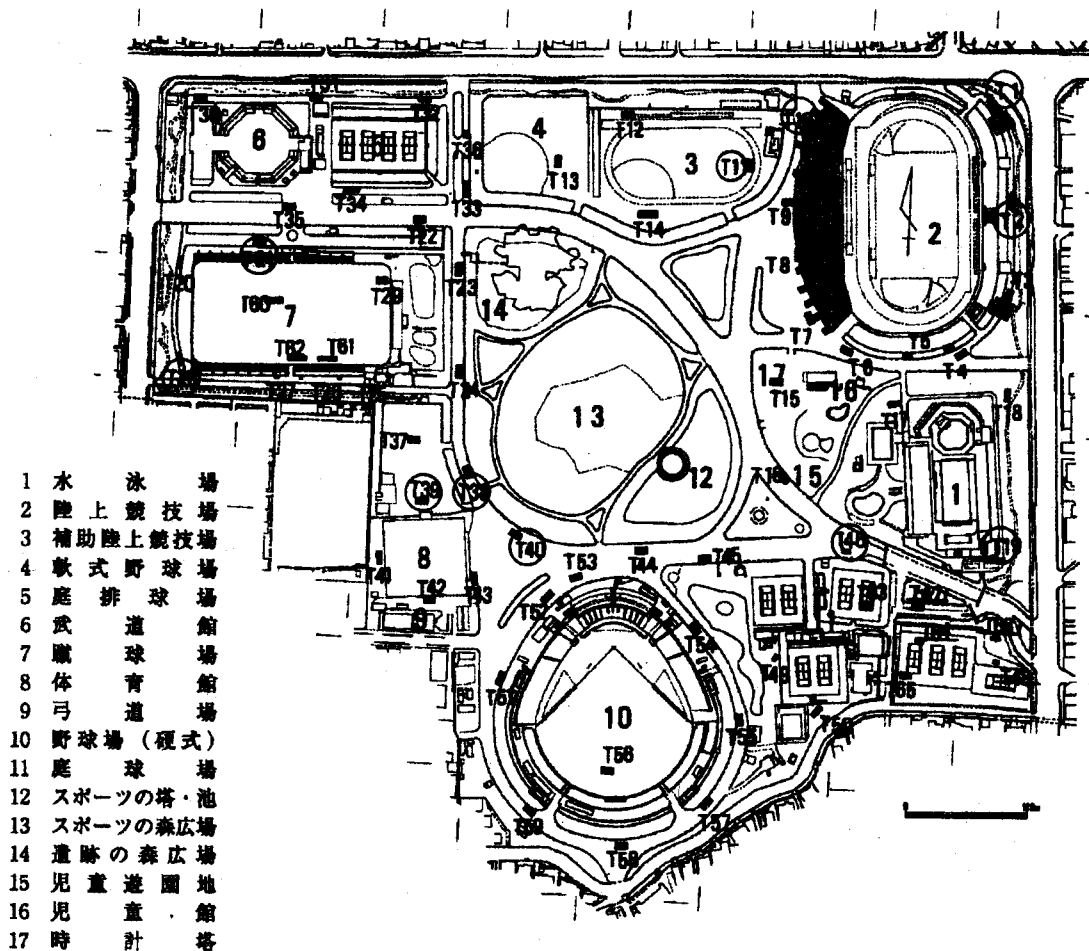
*網目は古代～中世の溝

北方下沼・北方横田遺跡弥生時代前期水田と溝 (黒塗り：畦、1/1,250)



弥生時代後期末水田217種株痕跡 (1/60)

百間川原尾島遺跡 2 岡山県埋蔵文化財発掘調査報告 56



(前山Ⅱ)	
上東・鬼川市0(Ⅱ区)	
上東・鬼川市Ⅰ	
上東・鬼川市Ⅱ	
上東・鬼川市Ⅲ	
オの町	
オの町Ⅱ	
下田所(オの町)	
亀川上層	
川入・大森上層	

川入・上東遺跡出土土器編年(弥生中期後半～前方後円墳前期)

「川入・上東」『岡山県埋蔵文化財発掘調査報告』16 岡山県教育委員会 1977年