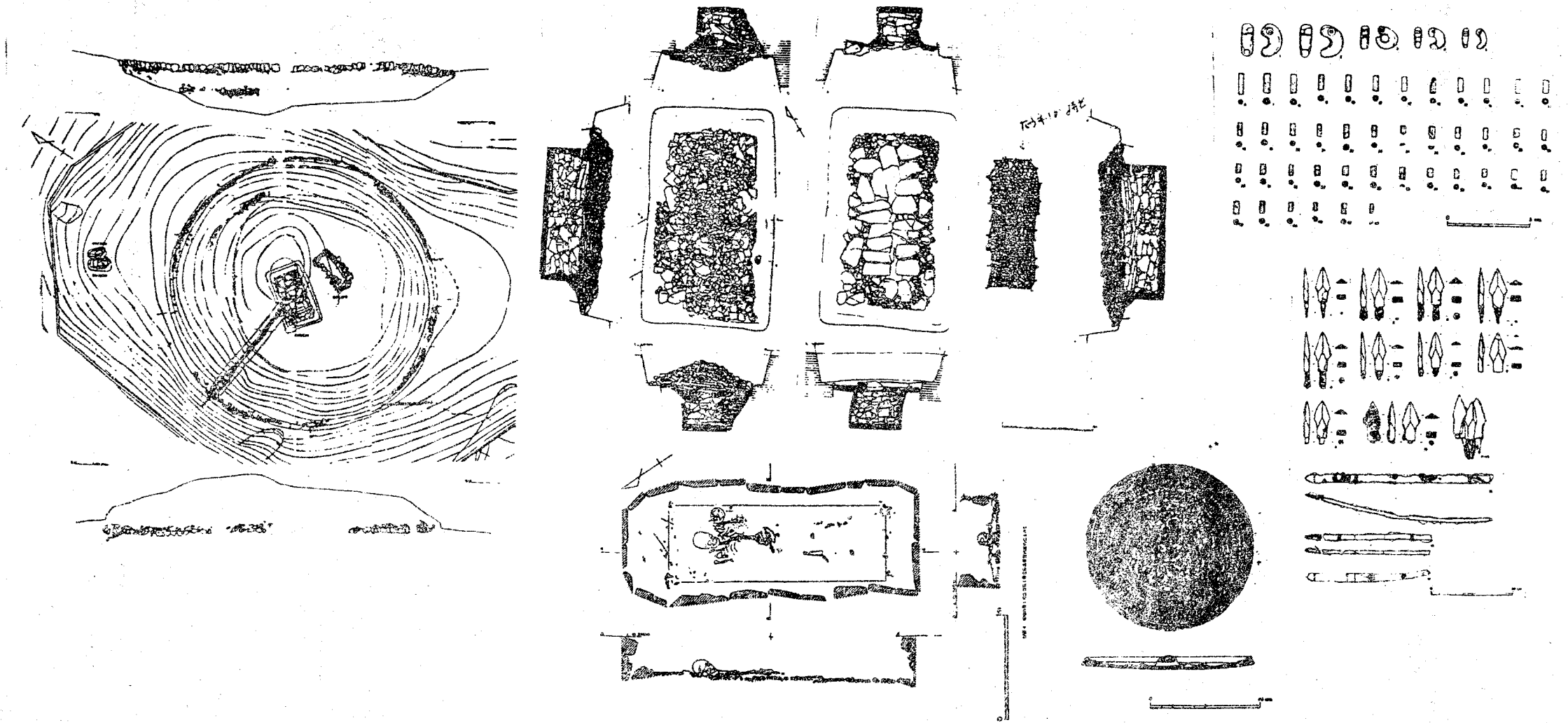


昭和60年5月5日 子供の日記念行事

# 第3回 親と子の古墳めぐり



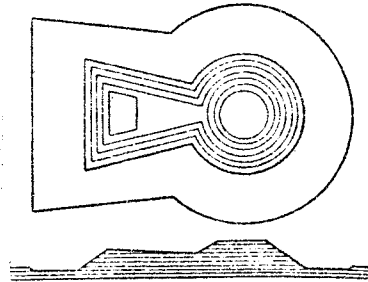
備陽史探訪の会

1. 古墳とは

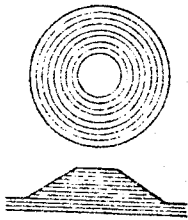
古墳は、今から1700年〜1300年前(4〜7世紀)につくられた支配者や権力者の墓です。大きく土を盛り、その中に死者を入れる部屋をつくっています。古墳のかたち(墳形-ふんけい)により、前方後円墳(せんぽうこうえんふん)・円墳(えんふん)・方墳(ほうふん)などといひ、死者を入れる部屋(内部主体-ないぶしゅたい)には、竪穴式石室(たてあなしきせきしつ)・横穴式石室(よこあなしきせきしつ)・箱式石棺(はこしきせきかん)・粘土槨(ねんどかく)などがあります。このような古墳を調べることにより、当時の支配関係や文化などを明らかにすることができます。

古墳のかたち

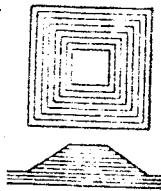
1. 前方後円墳



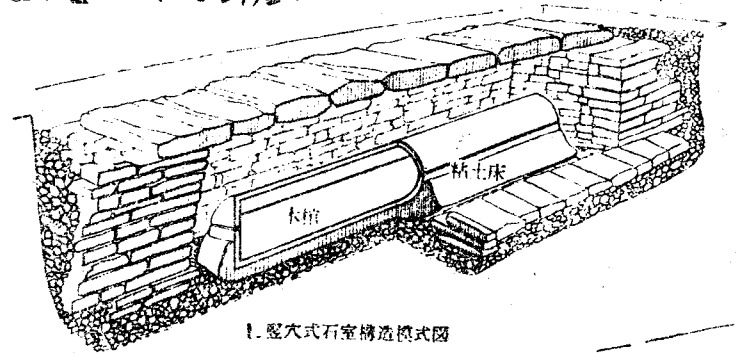
2. 円墳



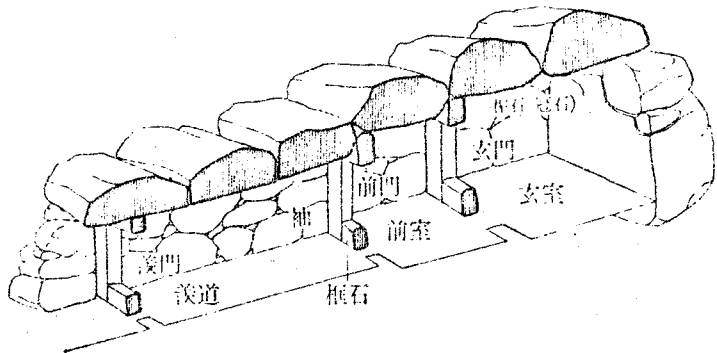
3. 方墳



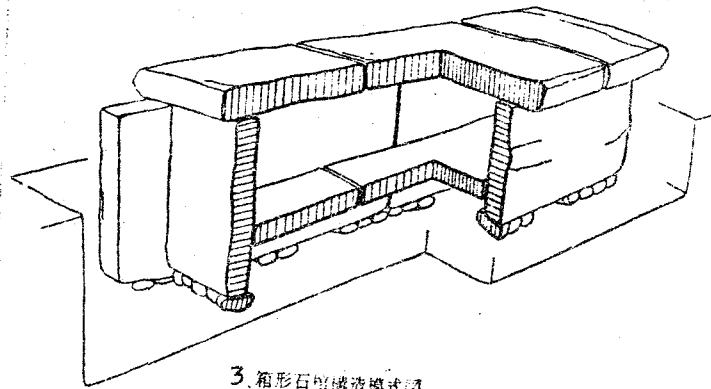
内部主体 (死者を入れる部屋)



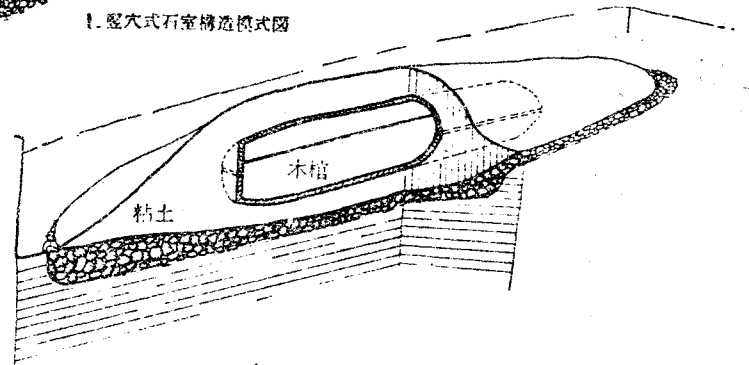
1. 竪穴式石室構造模式図



2. 横穴式石室構造模式図



3. 箱形石棺構造模式図



4. 粘土槨構造模式図

弥生時代後期		300年 (今から1685年前)		400年		500年		600年		700年 (今から1285年前)	
		古前期		墳		時		代		飛鳥時代	
		前期		中期		後期				奈良時代	

弥生時代後期  
卑弥呼  
高台国

古墳出現

瀬田古墳  
石鏡古墳  
根迫六号墳  
吹越三号墳

石室がより入れられる  
高台塚に横穴式

仏教伝来

吹越三号墳  
石鏡古墳

持日天皇・聖德太子

大冢古墳

天仁の政新  
石野古墳

高松塚古墳  
高松塚古墳

243.6  
 円墳 ●  
 1313.6  
 方墳 ■

石室式石塔  
 石室式石塔  
 石室式石塔

工坑

475.3  
 安光古墳群 ●

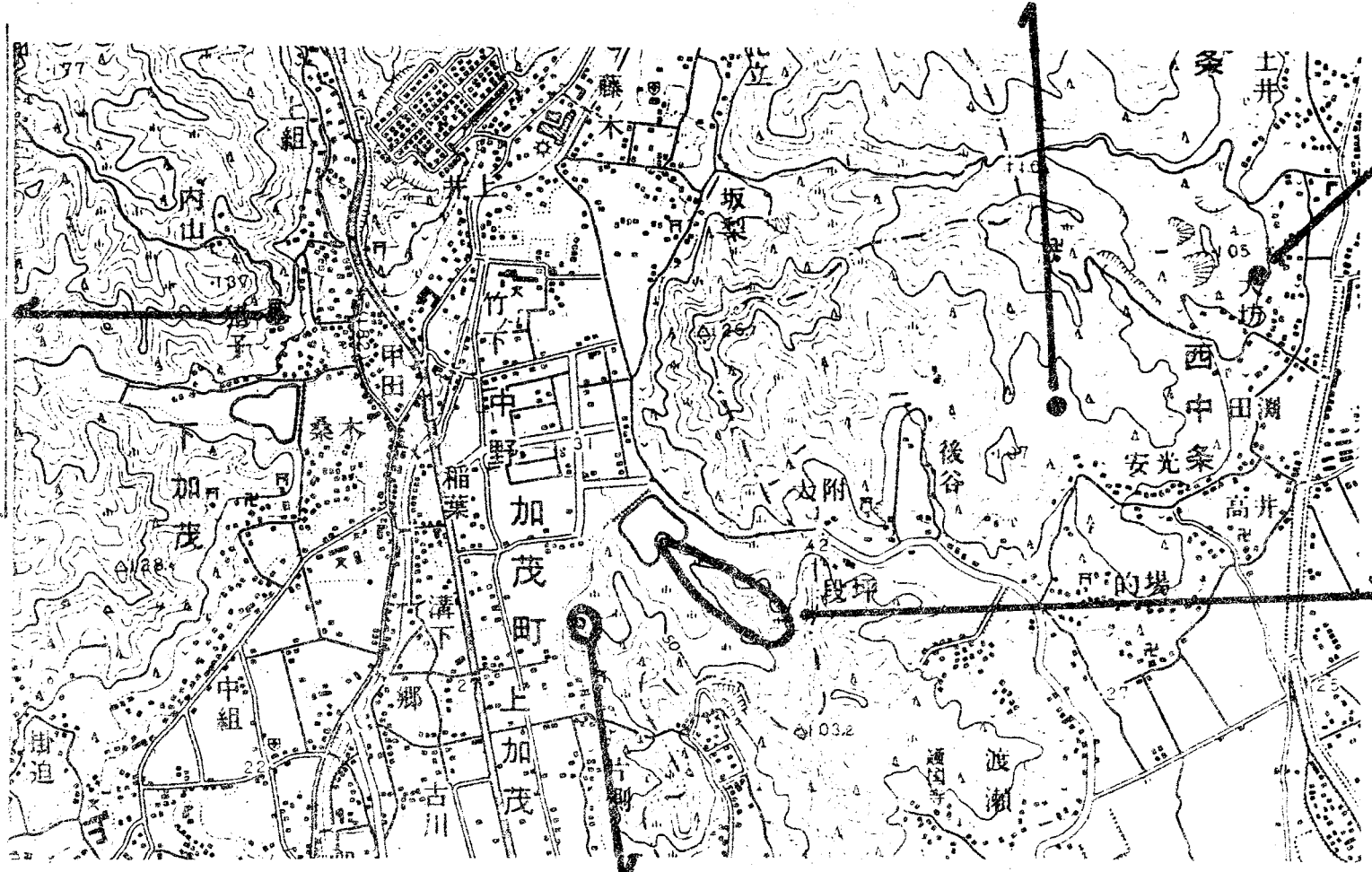
- 6世紀後半(今から約1400年くらい前)につくられる。
- 1つの斜面に5基つくられており、中心になる一番大きなものは全長7mくらいの積穴式石塔をもつ古墳です。

天坊古墳(天坊古墳) ●

- 7世紀のはじめ(今から約1365年くらい前)につくられる
- 直径14mの円墳
- 積穴式石塔で全長約10m

1177.6  
 猪の子古墳 ●

- 7世紀後半(今から1350年くらい前)につくられる。
- 円墳の方墳
- 古墳をつくる最後の時期の古墳
- 全長6.5mの内部をもち石の表面をすべてきれいにけずりてみかいています。



421.2  
 吹越古墳群 ●

- 5世紀前半～6世紀後半(今から約1590年～1390年くらい前)につくられる
- 1つの尾根に円墳や方墳が8基ある。
- 内部は工坑(土室)や積穴式石塔
- この古墳群からは金銭の類や身符・金銭のやじりや管玉(管玉)などが出土した。

1177.6  
 石鐘古墳群 ●

- 4世紀代(今から約1685年～1585年くらい前)につくられる。
- 古墳時代の中でも古い時期(前期)で、平島泉下でも数少ない古墳のひとつ
- 直径20mの円墳で、内部は積穴式石塔
- この古墳からは金銭や鉄のやじり、勾玉(勾玉)、管玉(管玉)などが出土した。

※表紋を見てください。