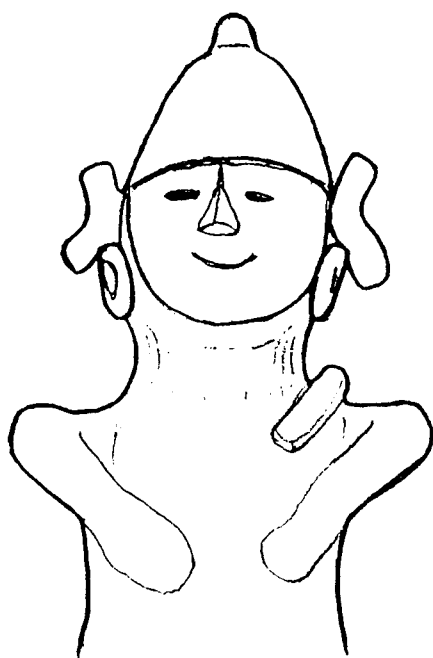


第8回

1990・5・5

# 親と子の古墳めぐり



備陽史探訪の会

(スケジュール)

8:58	福山駅発	(バス)
9:30	服部八幡社	(開会式)
10:00	北塚古墳着	県史跡
10:30	同 発	北塚古墳見学
11:00	大迫着	県史跡
11:30	同 発	大迫古墳見学
12:00	服部大池着	(昼食)
13:00	同 発	
13:15	熊野権現着	権現塚古墳見学
13:30	同 発	
13:45	宝塚着	宝塚・狐塚古墳見学
14:45	同 発	
15:00	二子塚着	県史跡
15:30	同 発	二子塚古墳見学
16:00	近田駅着	(閉会式)
16:22	同 発	福塩線乗車
16:50	福山駅着	

④ ゴミは各自で持ち帰りましょう。

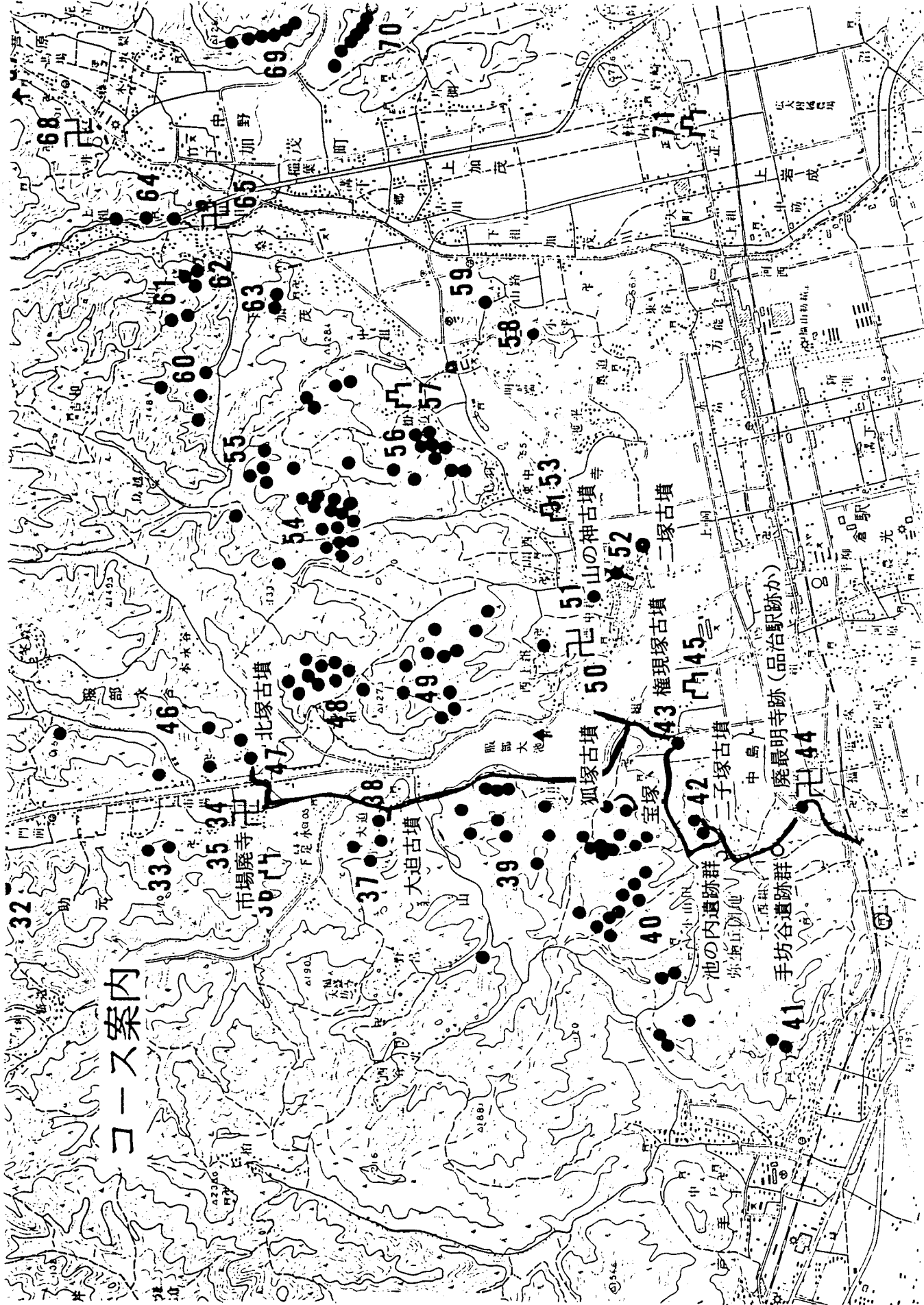
団体行動です、言い付けを守りましょう。

危険な場所に近付かないこと。

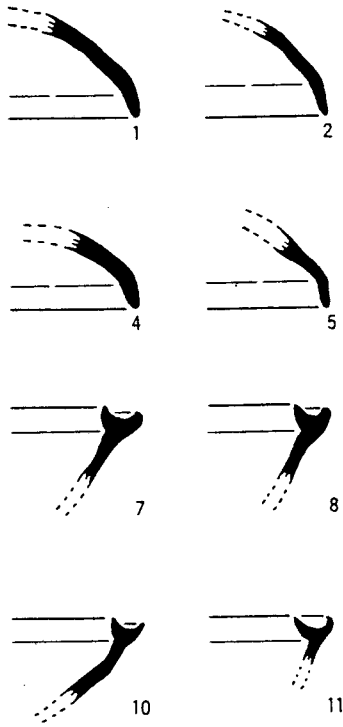
# 年 表

今から	西歴	時代	遺 跡	
1700年前	300	古 大	池の内・手坊谷遺跡群	
1600年前	400		墳	池の内第2・3号古墳
1500年前	500			山の神古墳 宝塚古墳・権現塚古墳 二子塚古墳・狐塚古墳
1400年前	600	和 飛 鳥	二塚古墳 大迫古墳 北塚古墳	
1300年前	710	奈 良		
1200年前	794	平 安	廃最明寺跡 市場廃寺	

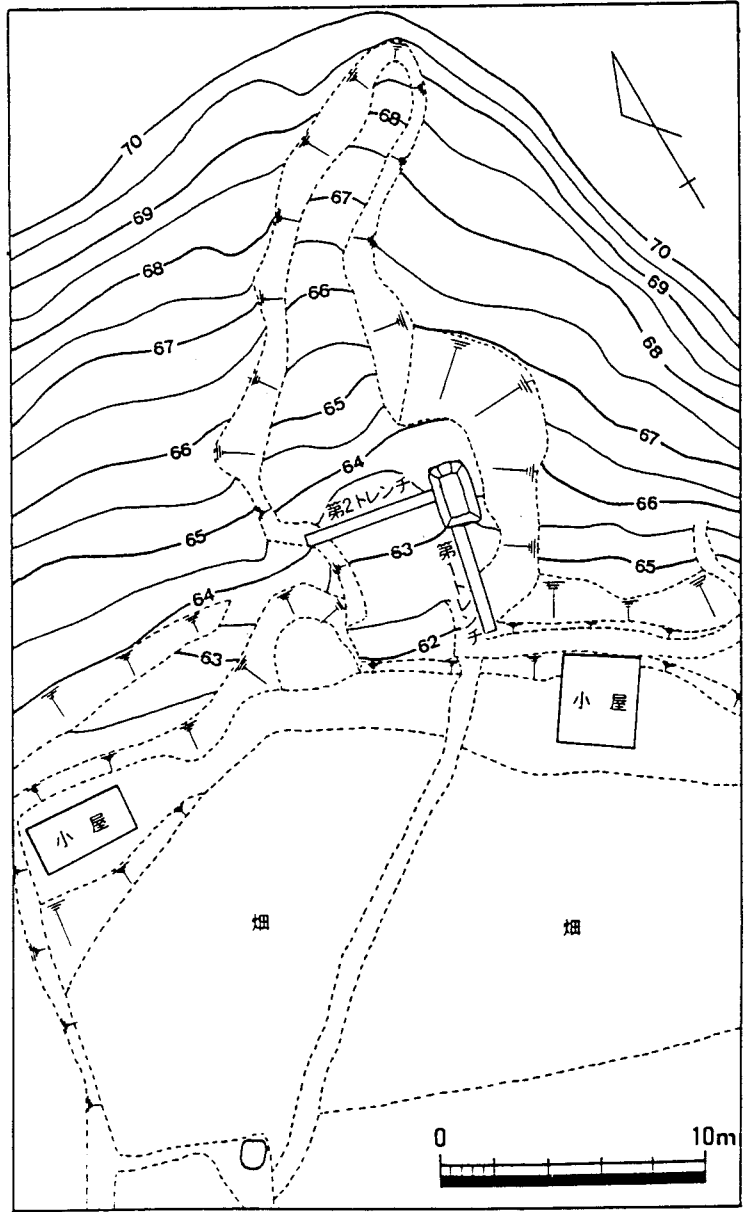
# コース案内



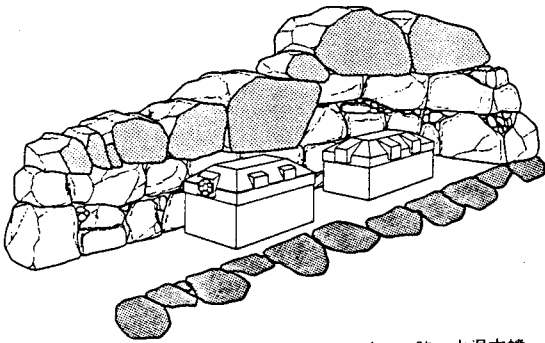
# 北塚古墳



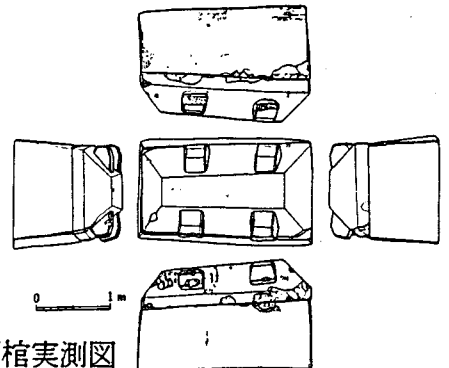
出土須恵器実測図 (1 : 2)



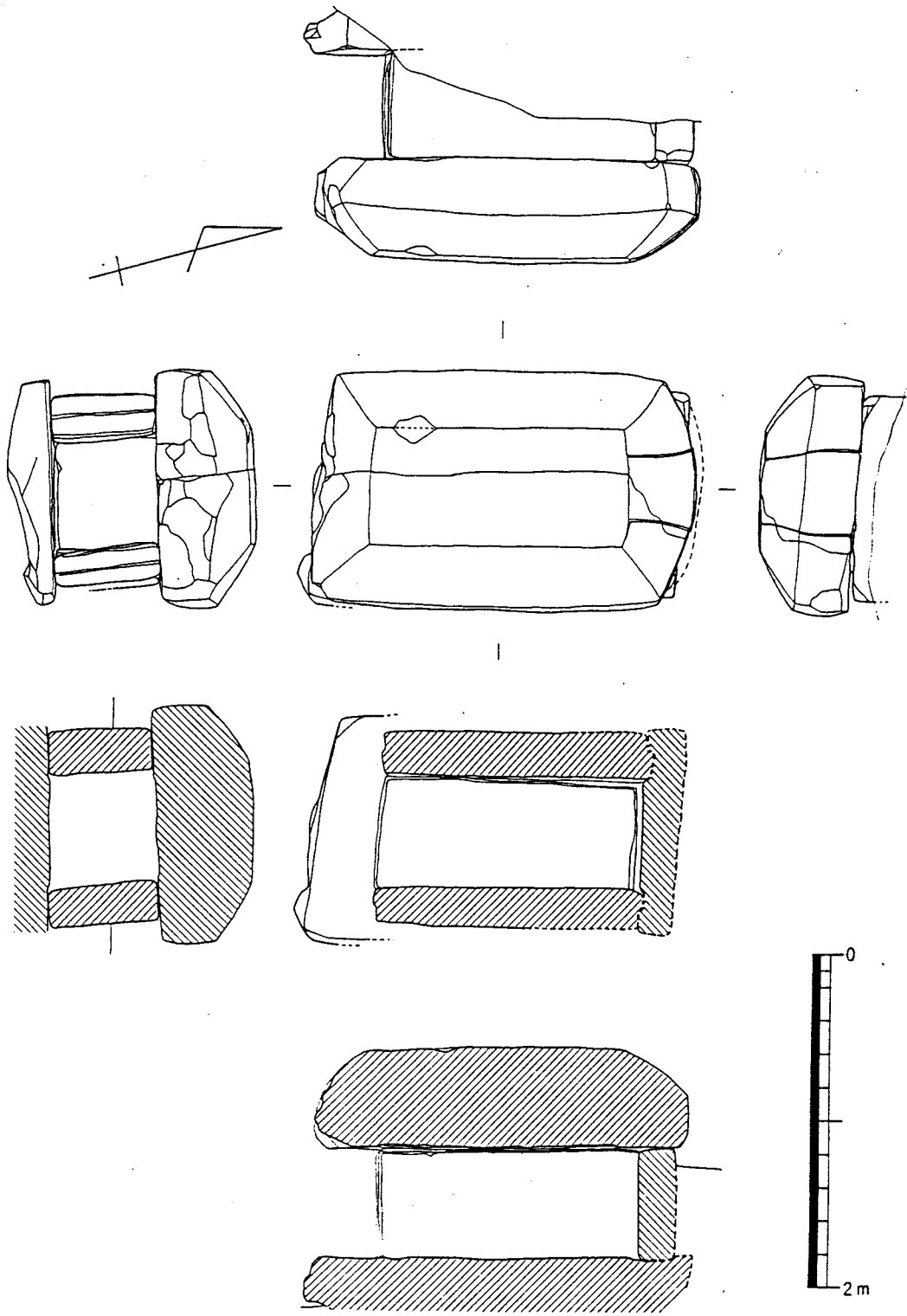
北塚古墳周辺地形測量図



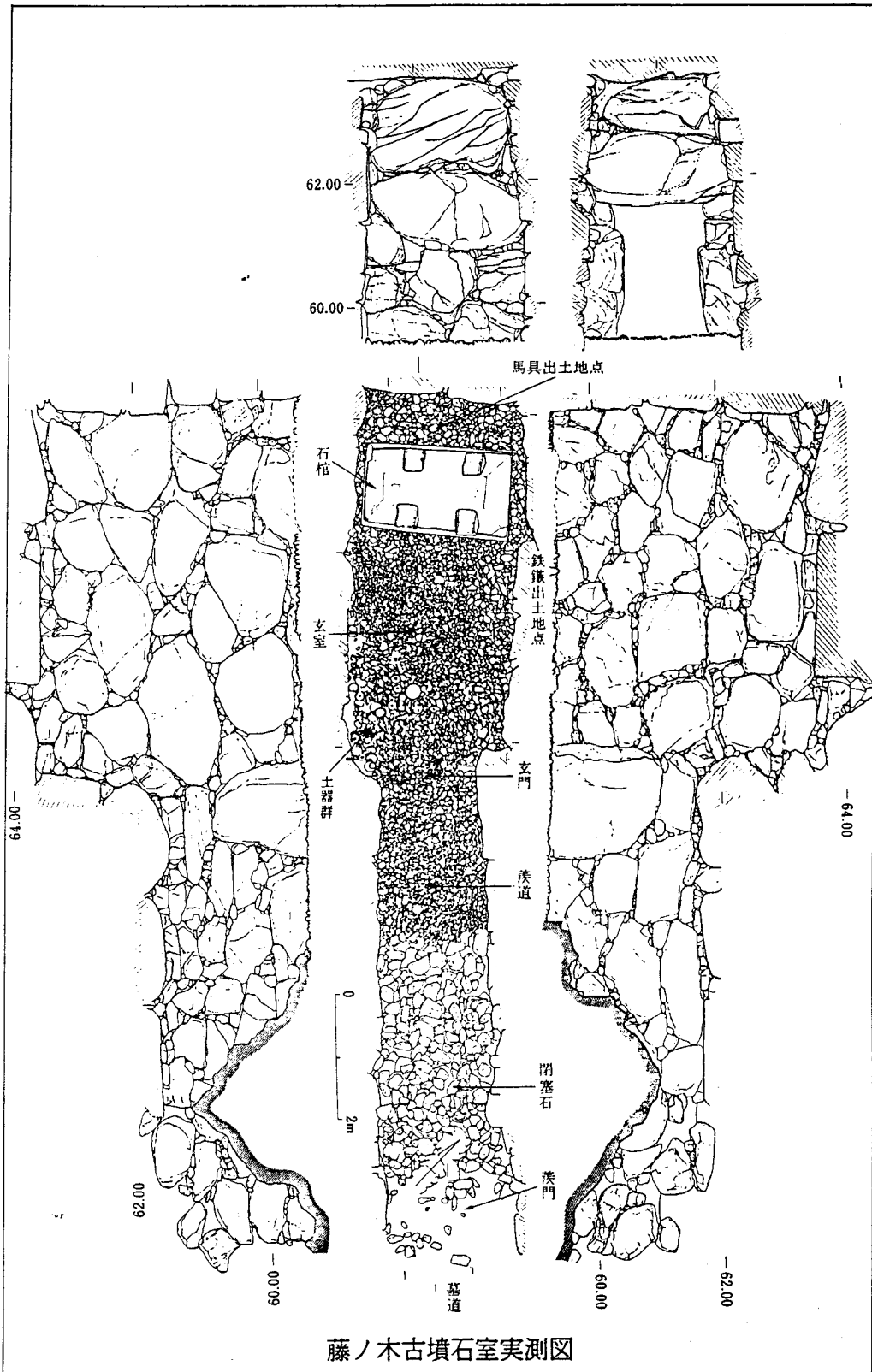
史跡 水泥古墳



藤ノ木古墳石棺実測図

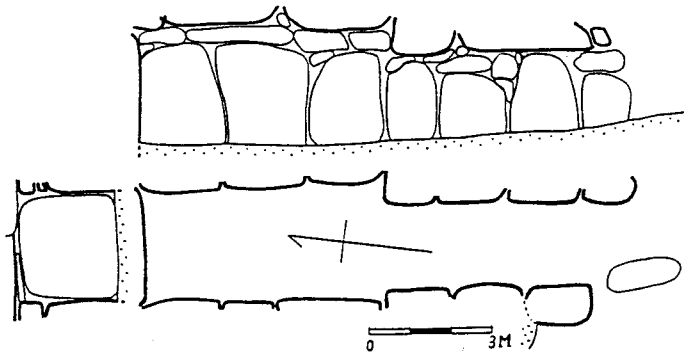


北塚古墳石棺 実測図 (篠原、佐藤原図)



藤ノ木古墳石室実測図

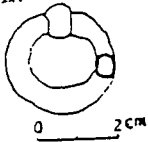
# 大迫古墳



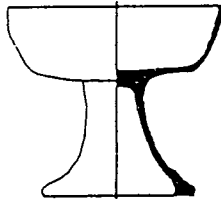
大迫古墳石室及び金環実測図

大迫古墳出土遺物

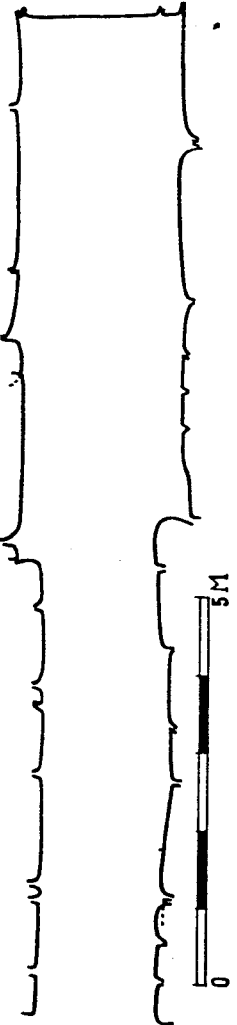
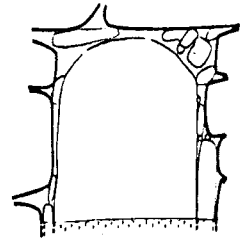
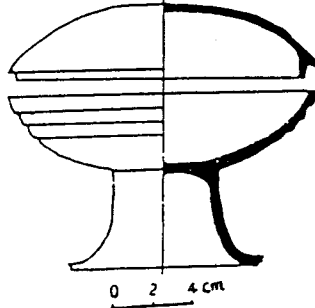
金環



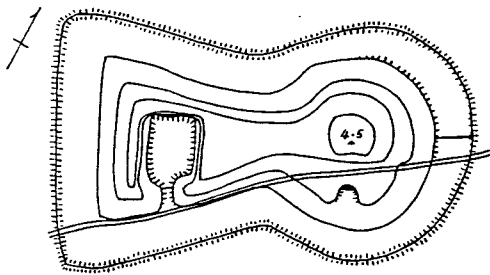
高杯



蓮付高杯



# 二子塚古墳

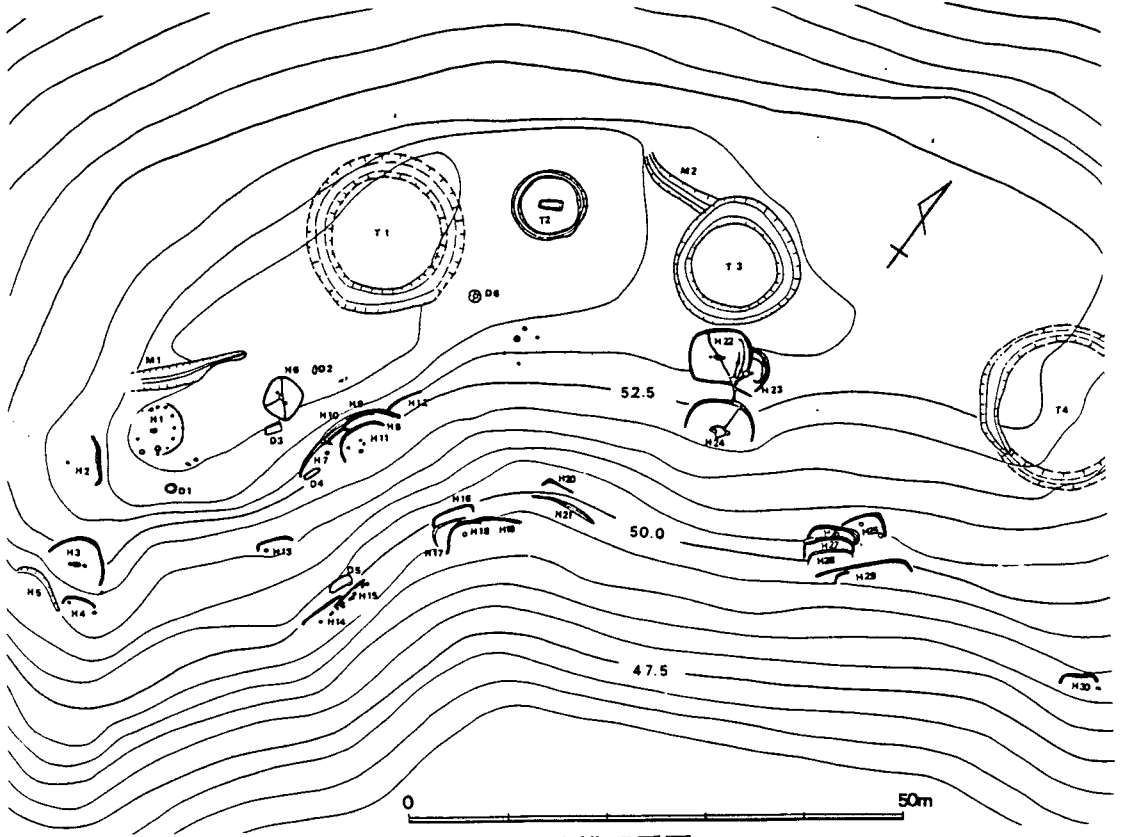


1 : 1060

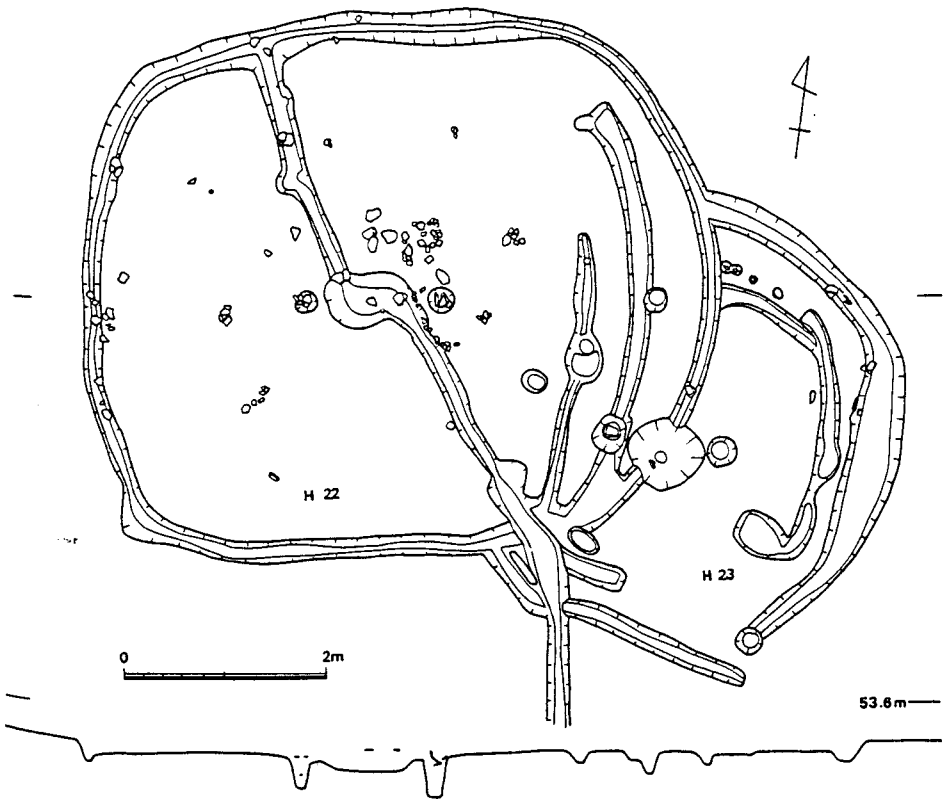
三ツ城古墳 広島県文化財調査報告による

二子塚古墳墳丘測量図

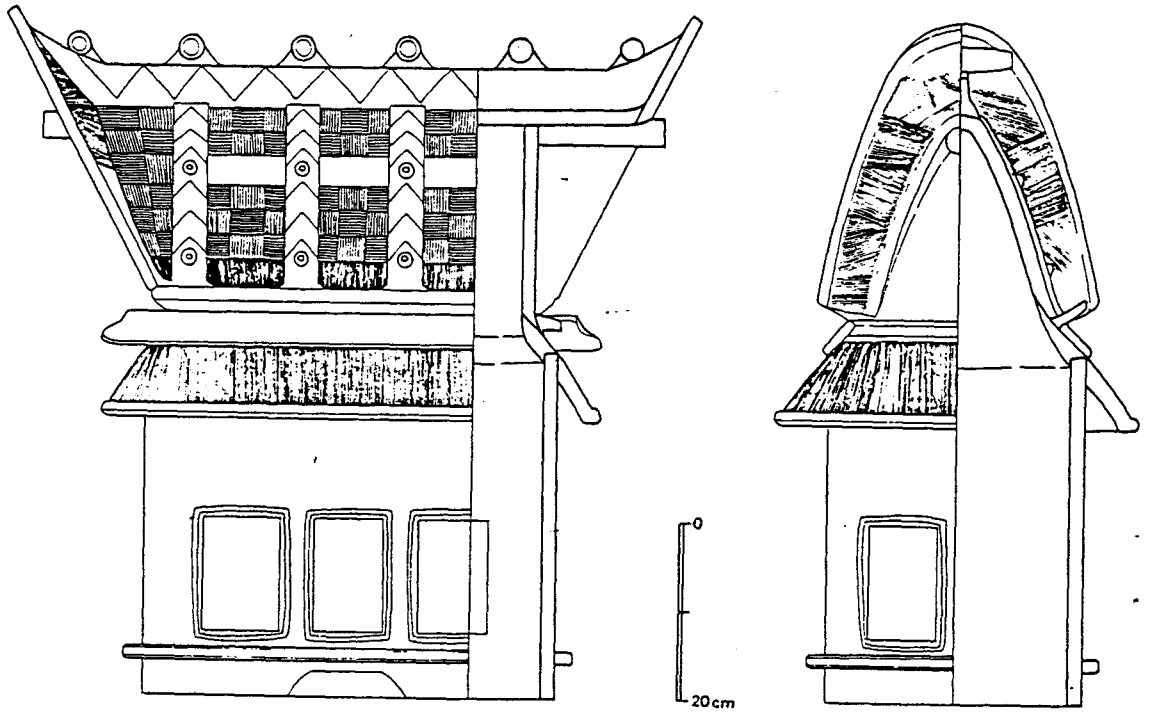
二子塚古墳石室実測図



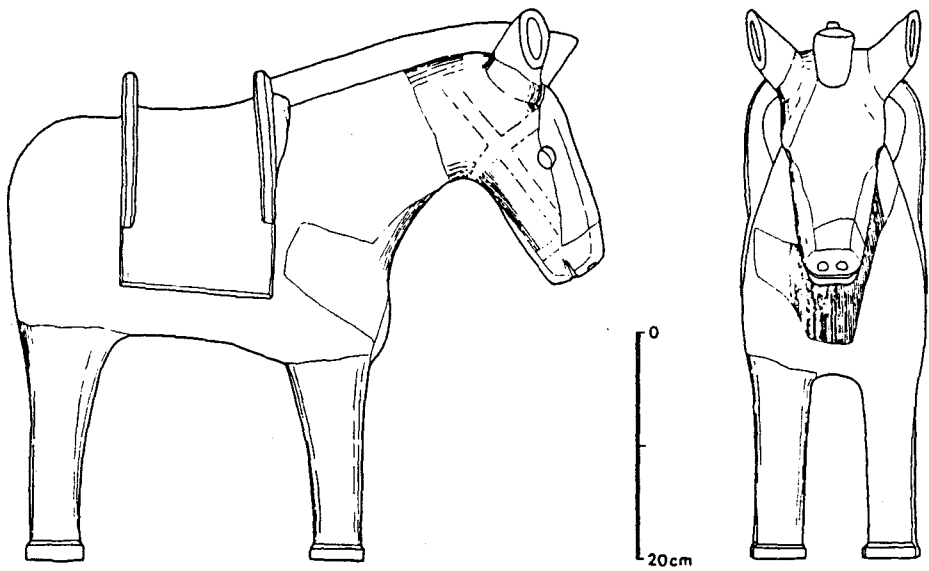
池の内遺跡群遺構配置図



池の内22・23号住居跡実測図



池の内第2号古墳出土家形埴輪実測図



池の内第3号古墳出土馬形埴輪実測図



一九九〇年五月五日発行  
備陽史探訪の会事務局  
〒七二〇 福山市多治米町五丁目一九番八号  
☎〇八四九(五三)六一五七